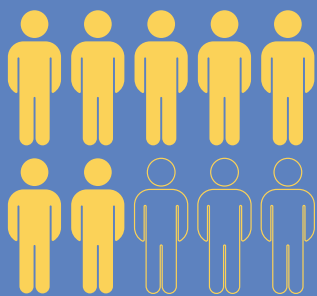


# EMPLEADORES

En el mundo,

**7 de cada 10**

adultos que viven con diabetes están en edad productiva.



Recuerda que la diabetes no impide trabajar, pero gestionarla adecuadamente requiere un entorno favorable.

Las personas con diabetes pueden llevar una vida laboral larga, activa y productiva si cuentan con las condiciones adecuadas.

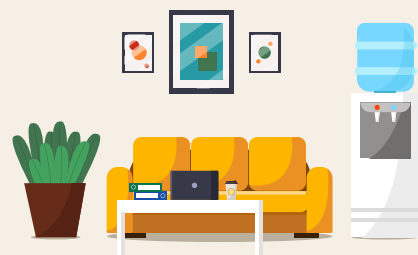
## Como empleador, mejorar el entorno laboral implica:

### • Proporcionar espacios adecuados:

**Refrigerador:**  
para conservar la insulina y otros medicamentos



**Un espacio privado, que no sea el baño:**  
para el manejo de la diabetes (inyección de insulina u otros medicamentos)



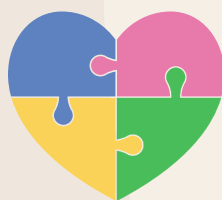
• Permitir tiempos para el consumo de alimentos, agua y baño, y para atender necesidades médicas durante el horario laboral



• Promover la capacitación de primeros auxilios en emergencias relacionadas con diabetes como hipoglucemias



• Fomentar un ambiente inclusivo, sin discriminación ni estigmas por condiciones de salud



• Implementar actividades para cuidar la salud mental de los empleados



• Participar en actividades conmemorativas del día mundial de la diabetes de asociaciones, clínicas u hospitales



día mundial de la diabetes  
14 noviembre

### • Promover acciones preventivas:

- Pruebas periódicas de detección
- Opciones saludables de alimentos y refrigerio
- Programas o incentivos para ejercicio como membresías de gimnasio o pausas activas

Referencias: <https://worlddiabetesday.org/>  
<https://www.diabetesvic.org.au/wp-content/uploads/2024/07/a1f900000071gHsAAI.pdf>

Aprenda más sobre diabetes y actúe en su lugar de trabajo

**#VidaConDiabetes**

Una campaña de la Federación Internacional de Diabetes



Conoce más en: [diamundialdiabetes.org](https://diamundialdiabetes.org)